

NetBow™ ネットボウ

設置が簡単で、目詰まりしにくい
ポットの表面から底までくまなく灌水
植物にストレスを与えません。



特許取得済
デザイン



最高の
均一性



目詰まり
しにくい



取付・取外しが
容易

/ 利点 & 特徴

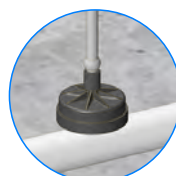
- 設置及びマイクロチューブへの接続が簡単で労力削減
- 実績のあるネタフィルム製ドリッパーを使用し、目詰まりを抑制
- 8個の吐出口からの灌水で最高の均一灌水
- 培地の表面から底部までくまなく水が行きわたり、根の生育を促進します。
- 低価格のネットボウで品質の高い作物の収穫量がアップ
- オンラインドリッパーやユニラム（ニップルアダプター使用）と3x5mmSSPEチューブで接続でき広範囲で灌水できます。

/ 使用例

→ 接続のタイプ



PCJ オンライン
ドリッパーと



PC オンライン
ドリッパーと



ユニラムと
ニップルアダプターで

/仕様

20-40ℓのポットに対応
 直径: 25cm
 吐出量: 2.0ℓ/時の吐出口が8個
 薬品やUVに優れた耐性があり、長く
 使用できます。
 最高作動水圧: 1.0bar

補足製品

ネットボウを、オンラインドリッパーや
 ユニラム (ニップルアダプター使用) と
 3x5mm SSPEチューブで接続するための製品
 (別売り)

製品イラスト	製品名
	3X5mm SSPEチューブ
	ニップルアダプター

/ネットボウ構成部品及びスペアパーツ



パーツイラスト	パーツ名 (規格)
	NETBOW™ - 本体(直径25cm)
	NETBOW™ - カバー(直径25cm)
	NETBOW™ - スパイク
	NETBOW™ - プラグ(8mm)
	NETBOW™ - ティー コネクター(8X5X8mm)
	マイクロドリップ (8mm 2.0ℓ/時、32cm)

